



# RÉSULTATS DE FINANCEMENT DES PROJETS INTERENTREPRISES SECTORIELLES (PIS)

## APPEL À PROJETS 4

21 décembre 2020 - 07 février 2021



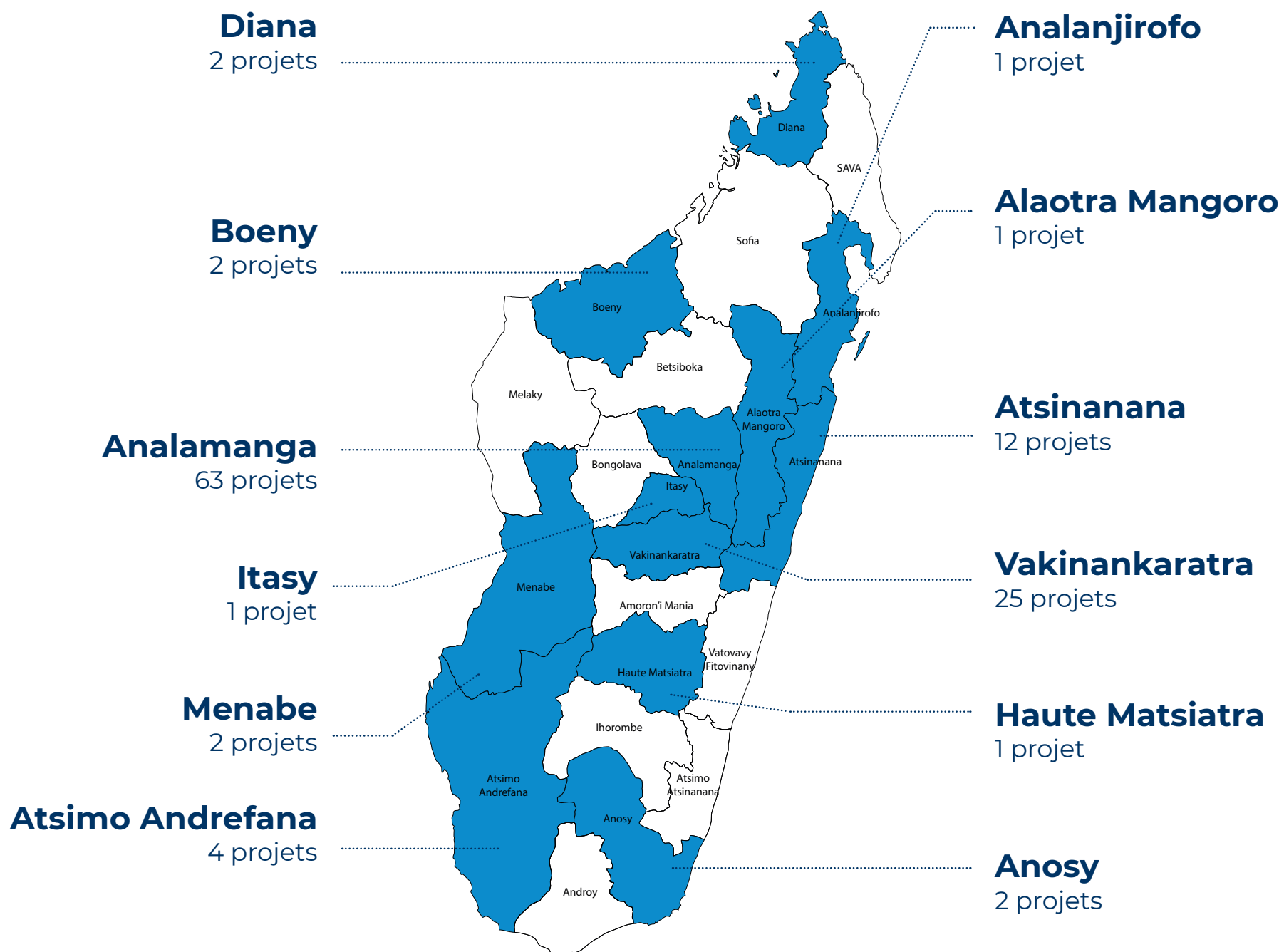
Réf : FMFP/458/07/2021/DG/COMM290721

Tenue du Comité Sectoriel Paritaire : 30/03 au 07/04/2021  
Avis de Non Objection officiel : 26/05/2021

Début de la notification des bénéficiaires : 27/05/2021

### Nombre de projets par région

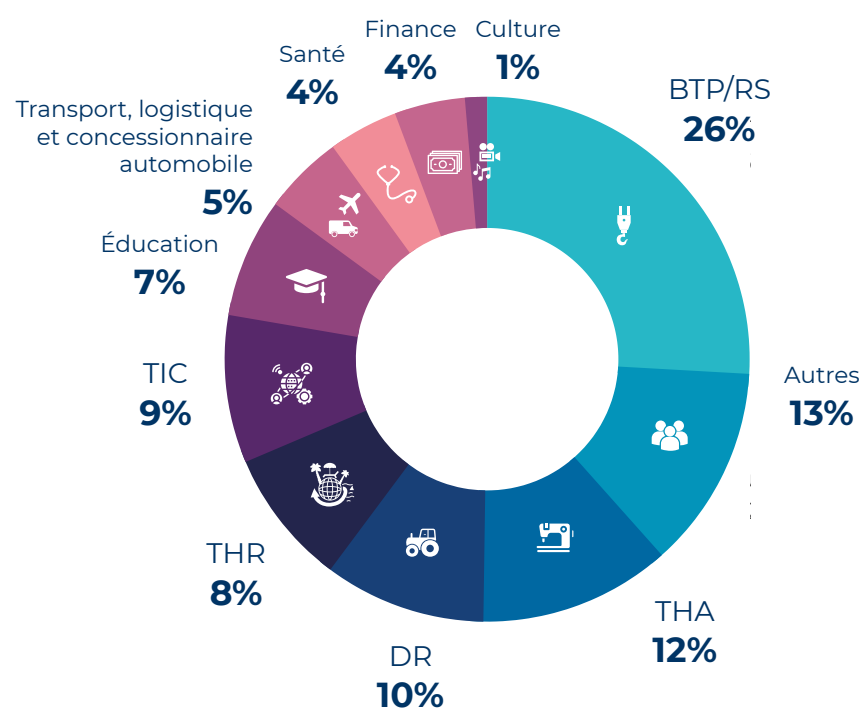
**107 projets**



\*Certains projets concernent à la fois plusieurs régions

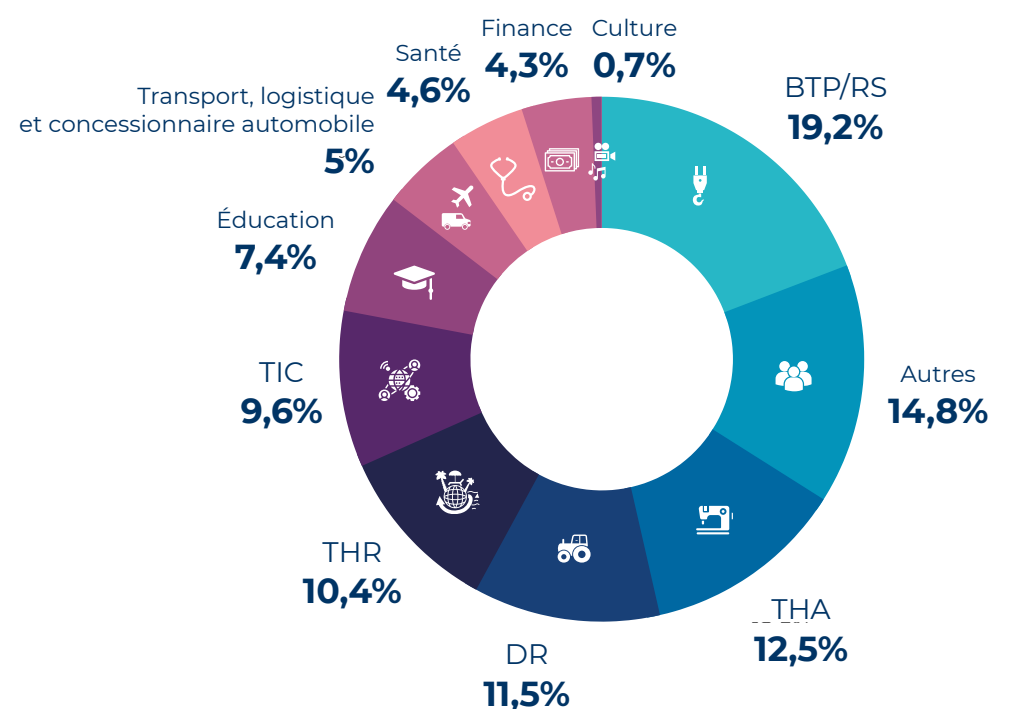
### Nombre de bénéficiaires par secteur

**5009 bénéficiaires**



### Montant de financement alloué par secteur

**1 760 283 874 MGA**



Développons ensemble le capital humain à Madagascar 🇲🇵!



# RÉSULTATS DE FINANCEMENT DES PROJETS INTERENTREPRISES SECTORIELLES (PIS)

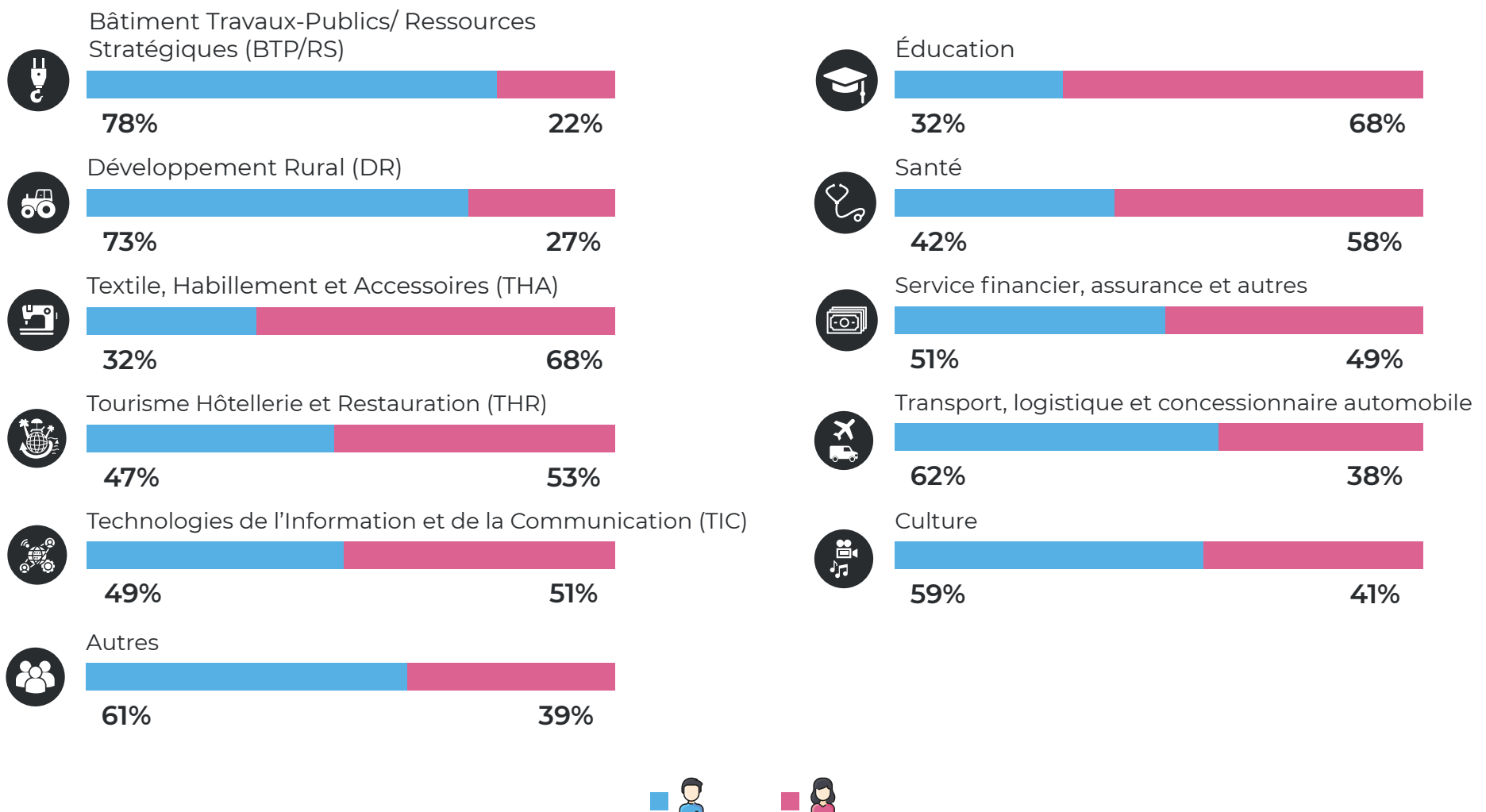


## APPEL À PROJETS 4

21 décembre 2020 - 07 février 2021

Réf : FMFP/458/07/2021/DG/COMM290721

### Répartition par genre des bénéficiaires



### Bénéficiaires de financement

**243 entreprises**

AROTEL - PLUMERIA - BAKUBA - OLO BE LODGE - LA VILLETTE - CECILE ANGEL - MANAMBINA - ESCALE - BLUE SKY - ESPACE DIAMANT - LEMURS LODGE - HOTEL 15 HEURES - LES COLONNADES - HOTEL DES VOLCANS - IDEAL SERVICES - VOLAVITA - RESTAURANT GRILL ARO - EDEN - HSM - PRISME - GREEN PARC - BAOBAB HOTEL - LE CORAIL - CENTRAL HOTEL - STREAMLINER HOTEL APARTMENT - HONEY - MOONLIGHT - TANA HOTEL - CENTRAL HÔTEL - TOP MADAGASCAR1 - MADAGASCAR TOURISM EXPEDITIONS - MADAGASCAR DRONGO TOURS - AUTHENTIC MADAGASCAR - TOP MADAGASCAR 2 - ARCADIA TRAVEL - ASISTEN TRAVEL - WHITE PALACE - APPART TANA - ZANDINA - TRIANON HÔTEL - TRIANON BAR RESTAURATION - AQUARELLE ANTANANARIVO MADAGASCAR - TROPIC MADA - FLOREAL - ASA - ASA PRODUCTION - COTTONLINE - COTONIERE - EMA MADAGASCAR - AYE AYE MADAGASCAR - H CONFECTION - BAG CAPITONAGE - LAGUNA - AQUARELLE ANTSIRABE - ANTSIRABE KNITWEAR - L'AVENIR - OLDAC SARL - RAINIVONY - CIFM - RINA MULTI SERVICE - JESUS CHRIST VIP - SEN GLORY - KALOY - TROPITEX - LAMBA MALAGASY - ULTRAMAILLE - AKANJO - WILD - CREAMCOM - LUFRAMAD COMPANY - PAPAARAZZI - AGENCE PLUS SARLU - AGENCE DIST SARLU - EDI PRINTER - EVAKO - MATRICE DISTRIBUTION - EDISYS MADAGASCAR - BO ASSIST SARLU - BPO SERVICE SARLU - FUTURMAP DATA - MAD'COM SARL (VIVETIC GROUP) - EASYTECH MADAGASCAR - TEKNET GROUP - IBONIA - DECODIFFUSION SARL (IMPRIMERIE DECODIF) - HAYRAMA TECHNOLOGY - ALPHA SERVICE - NUMEN MADAGASCAR - SMARTONE - PRISMA - CALLBOOSTER - VATSY SERVICES - SOA SERVICES - DEO SERVICE - ARTEMIS - TALYS - IDF - SIM - STATION SHELL HOLIMALALA SANDRA - MR SALIM ABDUL RASUL MERALY STATION TIANA JOVENA - STATION GALANA VANIMBOLA - CIMELTA - SCB - EUROP'ALU - VERTEC - ALU - HUDSON SOLAR MADAGASCAR - MADAGASCAR INDUSTRIAL MAINTENANCE - JIRO SY RANO MALAGASY (JIRAMA) - EGEDEC - LOGISTIQUE PETROLIERE S.A - TOTAL MARKETING MADAGASCAR - FANOMEZANJANAHARY BÉATRICE STATION-SHELL JIROFO - HIGO MARTIN (STATION SHELL DE L'EST)) - HIGO MARTIN (STATION SHELL MANGARIVOTRA ET STATION SHELL TANANDAVA) - SHELL LANDIHAZO ANTSIRABE - STATION SHELL FITAHIANA ANKAZOMIRIOTRA - AGRIVAL - AGRIFARM - AVITECH - MAURILAIT S.A - AGRIKOBA - MABEL - ASSOCIATION CŒUR DE FORET - FON'ALA - BOUTIK CŒUR DE FORET - EKAR MAROMBY - CFR ANDRIAMBOASARY - FAFAFI - VONDRONA KOPERATIVA PRN - HAVAMAD - JACARANDAS - LE MARTIN PECHEUR - MADAPECHE - TAKASAGO - RAMANADRAIBE - PHAEL FLORE - BIO-LOGIC - PSAA - TANTSAHA MANDROSO (TMA) - SCIERIE KEKELY - BREL - HAY KAZO - OCEAN FARMERS - IDIAN OCEAN TREPANG (IOT) - FLM FILEOVANA MANANDONA - FLM MIARIKOFENO - SIPEM - BAOBAB - CABINET CPA (CONSEIL PRODUCTION AUDIT) - EGIS INFRAMAD - ZÉBU OVERSEAS BANK (ZOB) - FY ANKINANA - BOLLORE TRANSPORT LOGISITCS MADAGASCAR - LA LIGNE SCANDINAVE - ARIVA - BOLLORE TAMATAVE - BOLLORE MAJUNGA - MADAUTO - TITANIUM LOGISTIC - OCEAN TRADE - CONTINENTAL AUTO - AUXIMAD - CEEM - SEMS - COMATO - AMIT - CLINIQUE MÉDICO CHIRURGICALE MIADANA - DISPENSAIRE FJKM ANALAMAHITSY - OSTIE - PHARMACIE MAHEFASOA - PHARMACIE D'ATSIMONDRAVO - PHARMACIE NY ANTSIKA - PHARMACIE AMBININTSOA - PHARMACIE PERGOLA - PHARMACIE DE SABOTSY NAMEHANA - CENTRE MEDICAL AINA - SMIA ANTSIRABE - AEF - ASSOCIATION TAFITA - COLLEGE LYTHERIEN EBENEZERA - ECOLE PRIVEE LES ANGELETTES - LYCEE PRIVE LE COLIBRI - ECOLE PRIVEE GRACIAS - COLLEGE PRIVE POUSSINET - COLLEGE PRIVE LES COLIBRIS - COLLEGE PRIVE AVOTRA - GRAINE DE BITUME - GSDM - LYCEE PRIVE JASCO - LYCEE PRIVE ADVENTISTE - LYCEE PRIVE MIXTE NASSOR SAMDJEE - ECOLE DE L'ALLIANCE MORONDAVA - PROGRAMME SESAME - PROGRAMME CERES/IECD - AU BEAU LIEU - LYCEE PRIVE LE CYPRES - BATPRO - CARRE BLANC - CRE - GROUPE SOCOTA - FTHM - QUALEX - MADAGASCAR ESTATES DEVELOPMENT - MADARAIL - NOUVELLE SUPER PRICE - BMF - TMEE - TSARA TOLES - ORECLAVE - QIAO FENG FANG ZHI GONGSI - QUINCAILLERIE RALISON - ETS RALISON - S2M - AQUAMAD - SEMBA - CELLUPACK - E-LOCAMMAD - SEMM - SIMAD - SIDI - EST PLUS SARL - HNM DIFFUSION SARLU - MAGASIN HARY - Tafa - OCEAN SECOI - TRANOMBAROTRA SAHALA - ALLFON - VITRERIE D'ANTSIRABE - UCODIS - SCIV - SIFE - BATPRO TAMATAVE - ONG CARA - MIRA CONSEIL - PLASMAD - MADAKEM - SMTP - SALAMA - LYA BEAUTE - HAIR DU TEMPS - WINX - BORNA SARL